

Klettersystem für Begrünungen



KletterMax



mit **wenig**

viel bewirken

Die Natur erobert
die Stadt zurück

Wir sorgen dafür,
dass sie bleibt

Inhaltsverzeichnis

4

wer wir
sind

7

was wir
machen

10

wieso
mehr Grün

14

die Natur
als Architektin

17

wer ist der
KletterMax

20

die
Komponenten

24

Anwendungs-
bereiche

33

Wissens-
wertes

36

unsere
Services

4

4

wer wir sind

Auf dem Bau zuhause

Unsere Kompetenz macht den Unterschied. Immer wieder.

Seit 1995 stehen wir für zuverlässige und wegweisende Lösungen im Bereich Befestigungstechnik sowie Fassadenbegrünung.

Mit einer ganzheitlichen Beratung und einwandfreien Dienstleistungen haben wir uns in der Fachwelt einen Namen gemacht.

Für und mit unseren Kunden entwickeln wir Lösungen, die Ästhetik, ökologische Verantwortung und technische Präzision vereinen.

Mit KletterMax investieren Sie nicht nur in ein intelligent durchdachtes Klettersystem für Ihre Begrünung, sondern auch in eine robuste und langlebige Verankerung – ob in Beton, Naturstein, Backstein, Holz, Stahl, hinterlüftete Fassaden oder solchen mit Aussendämmung.

Gerne begleiten wir auch Sie mit Engagement und Leidenschaft vom Entwurf bis zur Montage.

Danke, dass Sie uns Ihr Vertrauen schenken.





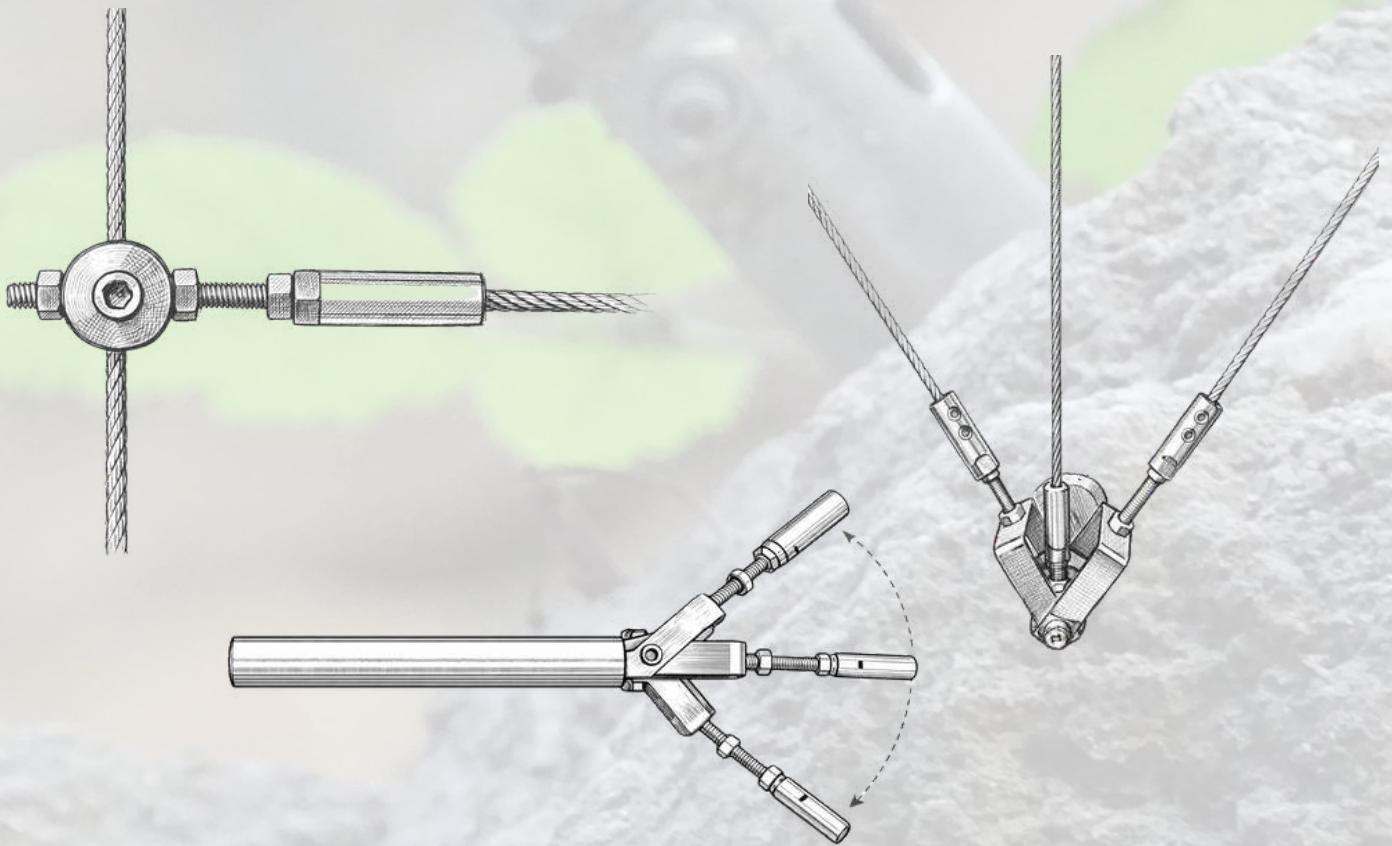


was wir machen

Ein Klettersystem für Pflanzen Entwickelt mit einem Gärtner Anfang der 90er-Jahre

Die Vision: ein **einfaches, vielfältiges, robustes, wiederverwendbares** System

Das Ergebnis: **KletterMax**



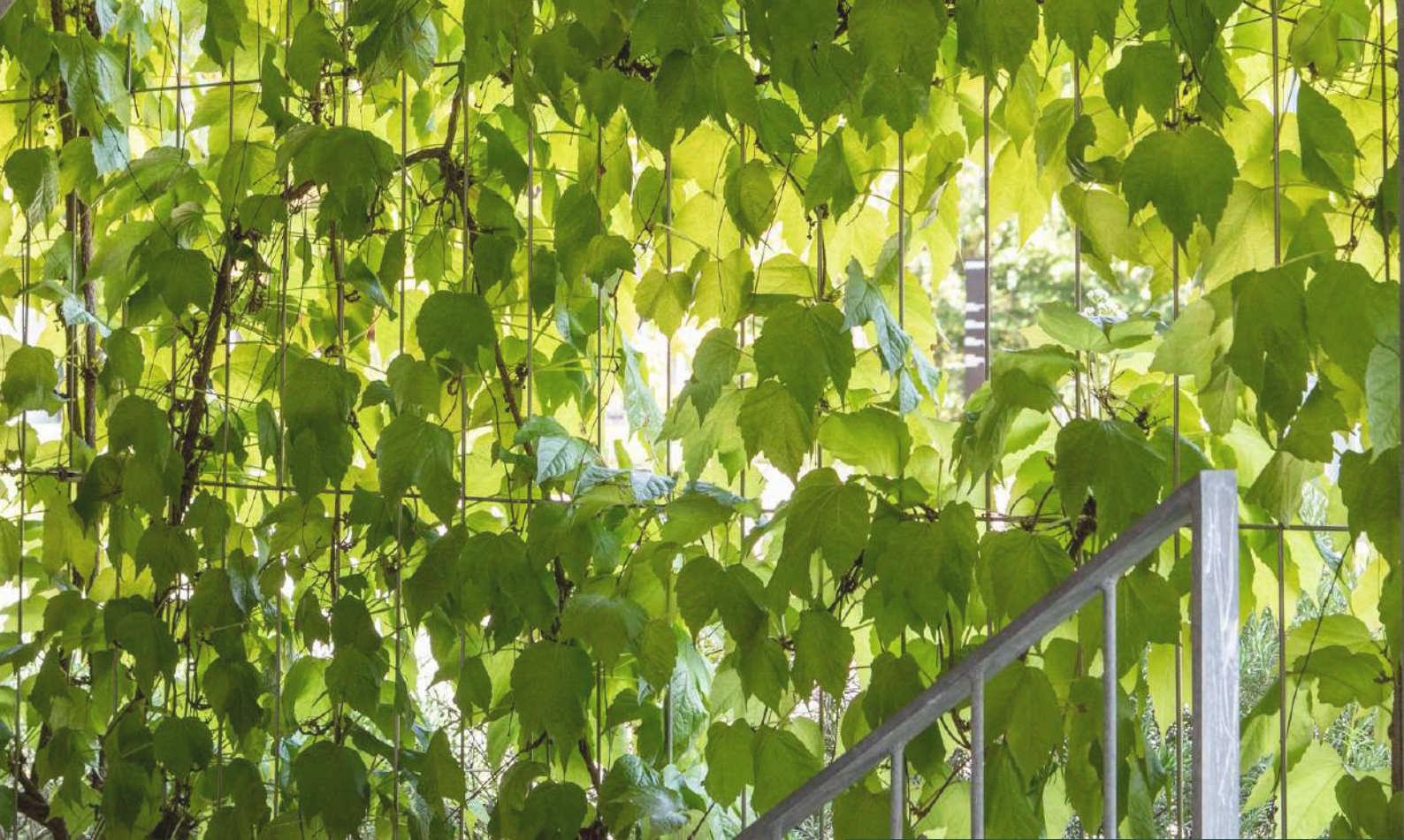
- ✓ wenige, intelligent kombinierbare Komponenten
- ✓ schlichte Optik
- ✓ montierbar auf jeden Untergrund
- ✓ alle Teile aus Chromstahl und dauerhaft rostfrei
- ✓ hergestellt in der Schweiz



10

10

wieso mehr Grün



Aussenraumqualität

Fassadenbegrünungen verwandeln harte Oberflächen in lebendige Zonen, die über Farbe, Geruch, Geräusche und Spiel von Licht und Schatten eine zusätzliche, sinnliche Ebene in den Aussenraum bringen.

Gleichzeitig kühlen sie durch Verdunstung spürbar die Umgebungstemperatur, verbessern die Luftqualität und binden CO₂.

Als natürlicher Schattenspender reduzieren sie das Aufheizen von Oberflächen. Vor Fassaden tragen sie zu einem angenehmeren Innenraumklima bei.

Als wirksame Massnahme für klimaangepasste Stadtentwicklung leisten Vertikalbegrünungen einen wertvollen Beitrag zur Hitzeminderung und zur nachhaltigen Aufwertung urbaner Lebensräume.

Vertikalbegrünungen steigern den Wert Ihrer Immobilie und machen ökologisches Engagement sichtbar.



Schadstoffbindung
und O₂ Produktion



Spürbare Kühlung der
Umgebungstemperatur



Förderung der
Biodiversität



Schutz der Fassade vor
UV, Hagel, Schlagregen



Lärmreduktion



natürlicher Schutz
vor Graffiti



steigert
Wohlbefinden



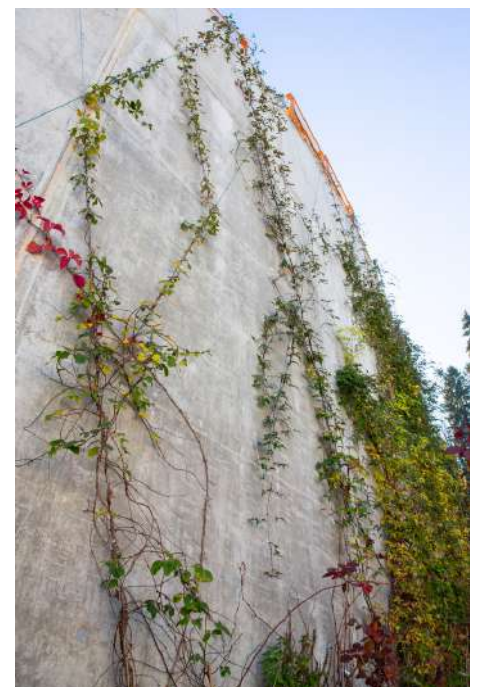
Bodengebundene Fassadenbegrünungen

Eine nachhaltige Lösung für mehr Grün an ungenutzten Flächen

Sie brauchen nur wenig Platz am Boden.
Wo kein direkter Bodenanschluss möglich ist, bieten sich auch grosszügig dimensionierte Pflanztröge an.

Als Teil der architektonischen Gestaltung kann die Begrünung wie ein grüner Vorhang als räumlicher Filter zwischen Nutzungszonen fungieren.

Die Einsatzgebiete sind vielfältig:
Innenhöfe, Stützmauern, Pergolen, Geländer, Laubengänge, Veloparkplätze, Lärmschutzwände, Tiefgarageneinfahrten... jede graue Betonwand!



Fassadenbegrünungen sind eine Investition in die Zukunft



14

14

die Natur
als Architektin



Hochwertige Kletterhilfen erlauben eine gezielte Lenkung der Wuchsrichtung. Dabei können Fassadenbegrünungen auch mit Pergolen oder dreidimensionalen Rankstrukturen kombiniert werden.

Sie lassen Tageslicht durch und eignen sich somit auch vor Verglasungen.

Durch die individuelle Anordnung der Komponenten kann die zu begrünende Fläche präzise definiert und besondere Gegebenheiten am Objekt entsprechend berücksichtigt werden.

KletterMax lässt sich dank der modularen Bauweise jederzeit kinderleicht erweitern oder anpassen.

Wichtig: Pflanze und Rankhilfe müssen aufeinander abgestimmt sein!

Weitere Infos und Planungstipps finden Sie ab Seite 33.

Visualisierungen möglicher Anordnungen



Begrünung als passiver Hitzeschutz





СНАБЖЕНИЕ
КАПИТАЛИЗМ

17

wer ist der
KletterMax

17

Bühne frei für die Natur



Wer Wert auf schöne Details legt, wird ihn lieben. Dank seiner Feinheit bleibt der KletterMax dezent zurück und überlässt das Rampenlicht der Vegetation.



Ob einfache Seilstränge, gitterförmige Strukturen, verspielte Geometrien oder Pergolen: der KletterMax ist ein echter Allrounder.

Die Hülse gibt den Pflanzen den nötigen Abstand zur Wand, damit sie jederzeit durchlüftet sind und nicht durch die abgestrahlte Wärme verbrannt werden.

Alle Teile sind aus Chromstahl und somit dauerhaft wetterbeständig und rostfrei.

Ergänzungen lassen sich einfach umsetzen und demontierte Teile sind wiederverwendbar.

”

Es gibt keinen Moment, in dem sich die Konstruktion zu dominant zeigt. Die Vegetation macht das Bild.

Otmar M. Gnädinger, Architekt



20

20

die Komponenten

Einzelteile



KletterMax Hülse

Art. 040300

Abstandhalter, Standardlänge 110mm
Sonderlängen auf Anfrage

KletterMax Kopfstück kurz

Art. 040000

KletterMax Kopfstück lang

Art. 040100

Abgestimmt auf unser 4mm starkes Seil und Stabstahl
Langes Kopfstück für Seilführung übers Kreuz oder für Eckpunkte



Seilspanner komplett

Art. 030100

Für eine sichere und robuste Spannung
Nachspannen oder Entlasten der Seile jederzeit möglich



Kreuzverbinder 4/4 mm

Art. 040200M

Kreuzverbinder 6/6 mm

Art. 040202

Kreuzverbinder 0-90° 4/4 mm

Art. 040201

Kreuzverbinder 0-90° 6/6 mm

Art. 040203

Für die sichere Fixierung sich kreuzender Seile oder Kreuzpunkte
Seil/Stabstahl. Nutenbreite abgestimmt auf die Stärke der Rankhilfe.



Schwenkbügel

Art. 040500

Für Übergänge von vertikal zu horizontal (zB Fassade zu Pergola)

Schwenkbügel 360°

Art. 040502

Zur freien Anordnung rund um die X- und Y-Achse der Hülse
Es können auch mehrere Bügel gleichzeitig montiert werden



KletterMax Standard-Set / Art. 040400

Für Anfang- und Endpunkte einzelner Seilbespannungen
Lieferumfang: Hülse, kurzes Kopfstück, Seilspanner & Kopfschraube



KletterMax Light Set / Art. 040600

Für simple A nach B Verbindungen (horizontal und vertikal) auf Beton.
Punktet mit einfacher und blitzschneller Montage.
Lieferumfang: Hülse, Seilspanner, Schwerlastanker



Anker-Set Glyzinie / Art. 040800

Seil Glyzinie, hanffarben Ø 50 mm **Art. 050000**

Kreuzverbinder Ø 50 mm **Art. 050002**

Hochwertiger Ankerpunkt aus CNS für unser hanffarbenes Seil Ø 50mm



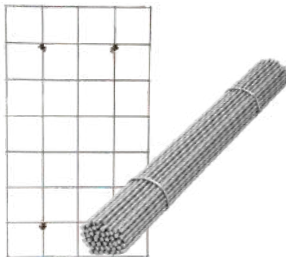
KletterMax Edelstahlseil Inox A4

Stahlseil 4 mm **Art. 030000**

Stahlseil 4 mm inkl. Erdanker **Art. 040900**

Rostfreies Edelstahlseil, abgestimmt auf unsere Systemkomponenten. Das Seil kann in den gewünschten Längen bestellt werden oder bauseits mit einer Drahtseilschere zugeschnitten werden.

Auch in Erdanker-Ausführung erhältlich - der Erdanker kann direkt ins Bodenreich eingelassen werden.



KletterMax Gitter / Stabstahl

Gitter 3450 x 1500mm Ø 6mm **Art. 999272**

Stabstahl 4 mm **Art. 999103**

Stabstahl 6 mm **Art. 999242**

Chromstahl-Gitter mit MW 150/150 mm, kann auf Wunschformat zugeschnitten werden. Andere Maschenweiten können individuell mit Stahlseil und Stabstahl konstruiert werden.



KletterMax Koffer / Art. 249528

Alles aus einem Koffer - einfach und übersichtlich. Erlaubt höchste Flexibilität vor Ort. Der Inhalt reicht für 20 Ankerpunkte und beinhaltet auch Werkzeuge und Bohrer. Ideal auch als Ersatzteil-Lager bei Grossprojekten.



diverse Montagmaterialien

Für jeden Untergrund haben wir die perfekte Befestigung. Egal ob Sie mit Dübel, Schwerlastanker oder Klebeanker arbeiten möchten - wir beraten Sie gerne.

Für Ausführende ist auf Anfrage eine vollständige Liste mit allen Zubehörkomponenten erhältlich.

Unser KletterMax-System ist aus langlebigem und hochwertigem Edelstahl gefertigt



24

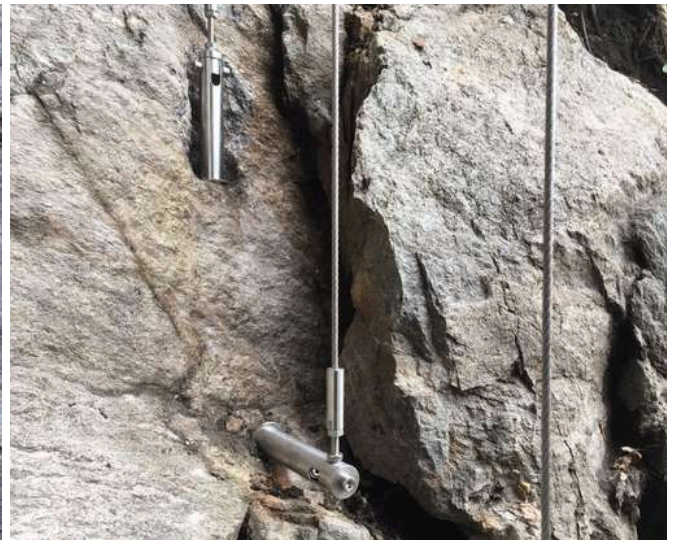
24

Anwendungs- bereiche

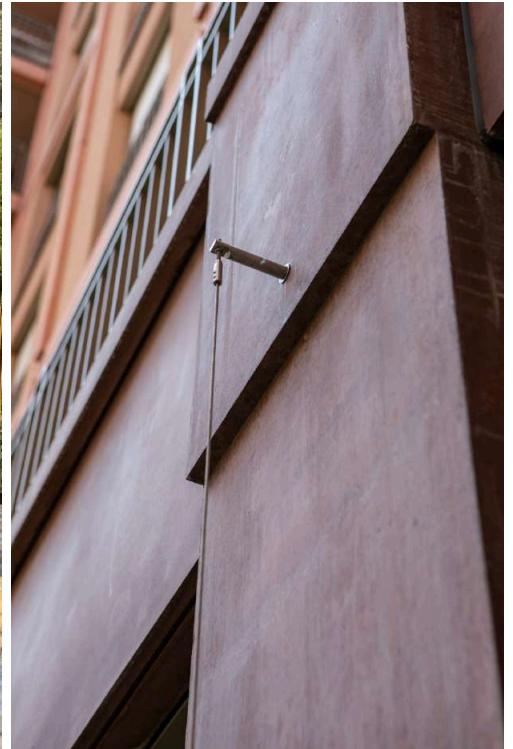
Anwendung auf Holz



Anwendung auf Naturstein



Anwendung auf Sichtmauerwerk/Sichtbeton



Anwendung auf Sichtmauerwerk/Sichtbeton



Anwendung auf Stahl



«Eichlihof» Strittackerstrasse 23, Winterthur / Architekt Otmar M. Gnädinger

Anwendung auf Stahl



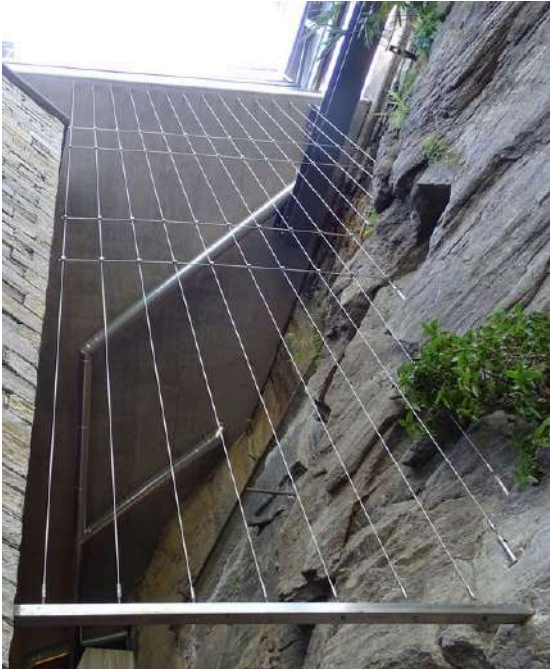
Glyzinien



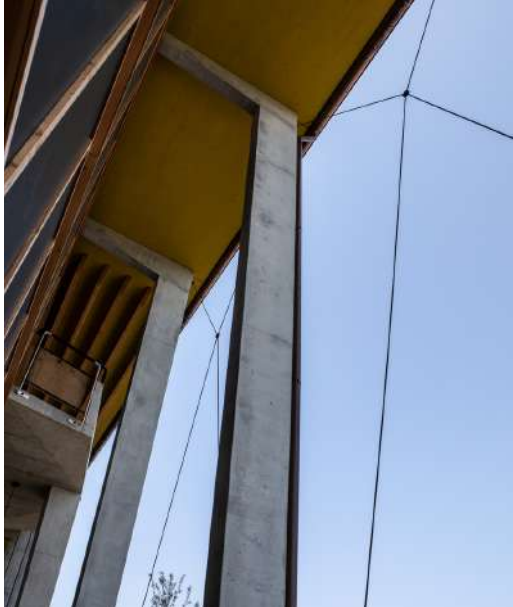
Glyzinien mit hanffarbenem Seil



Spezialanwendungen



Spezialanwendungen



52

52

Wissenswertes

PLANUNG – AUSFÜHRUNG – PFLEGE

Das Rezept für erfolgreiche Begrünungsprojekte:

- eine standortgerechte Pflanzenwahl
- ausreichend dimensionierte Pflanzräume
- ein stabiler Wasserhaushalt über alle Jahreszeiten
- eine statisch und konstruktiv korrekt ausgelegte Befestigung
- vorausschauende Planung von Unterhaltungsmöglichkeiten und -aufwand

PLANUNG

Gerüstkletterpflanze und Rankhilfe müssen aufeinander abgestimmt sein: Schlinger/Winder bevorzugen vertikale Rankhilfen, Spreizklimmer hingegen horizontale. Sprossranker und Blattstielranker benötigen wiederum gitterförmige Kletterstrukturen.

Die richtige Dimensionierung der Befestigung wird oft unterschätzt. Besonders bei Fassaden ist die Wahl des richtigen Ankers entscheidend. Zusätzlich zum Untergrund müssen dabei auch Lasten wie Vegetation, Nässe, Schnee und Wind berücksichtigt werden.

AUSFÜHRUNG

PFLEGE

Damit Fassadenbegrünungen langfristig Freude bereiten, sind eine fachgerechte Pflege und Unterhaltung unabdingbar. Dazu gehören u.a. die Führung der Triebe, das Entfernen von Totholz und Schnittmassnahmen.

Bei Starkschlingern sind die Haupttriebe parallel zu führen, um zu verhindern, dass die Rankhilfe einwächst. Der Pflegebedarf hängt von Faktoren wie Pflanzenauswahl, Standort, Höhe und Zugänglichkeit ab.

Checkliste für erfolgreiche Begrünungsprojekte



Ziele & Nutzung definieren

- Gestaltungsziel (ästhetisch, repräsentativ, ökologisch)
- Nutzungsziel (Kühlung, Sichtschutz, Lärmschutz, Biodiversität, Naschgarten)
- Erwartete Wirkung Sommer/Winter



Standortanalyse

- Ausrichtung (Nord/Süd/Ost/West)
- Verschattung / Reflexion durch Nachbargebäude
- Windbelastung (Exposition, Gebäudeform und -höhe)
- Wurzelraum und Bodenqualität / Lösung mit Pflanztrögen



Wandbeschaffenheit

- Fassadenmaterial (z. B. Beton, Sichtmauerwerk, Holz, Putz)
- Wandaufbau (Hinterlüftung, Aussendämmung)
- Tragfähigkeit der Konstruktion



Pflanzenwahl

- Lichtanspruch (Sonne, Halbschatten, Schatten)
- Wuchshöhe, -breite und -geschwindigkeit
- Ökologischer Mehrwert (z. B. für Insekten)
- Immergrün vs. laubabwerfend



Planung Klettersystem

- Rankhilfen abgestimmt auf Pflanzenart
- Dimensionierung der Befestigungspunkte
- Bei Neubauten Ablauf koordinieren (Anker vor Dämmung setzen)



Pflege & Unterhalt

- Bewässerung (manuell, automatisch, Regenwassermanagement)
- Pflegekonzept / praktikable, wirtschaftliche Unterhaltungsmöglichkeiten



Vorschriften & Sicherheit

- Lokale Vorschriften beachten
- Brandschutzmassnahmen bei Gebäuden über 11 m Höhe
- Förderprogramme prüfen

36

30

unsere Services

Persönliche Beratung

Unabhängig davon, ob Sie ein konkretes Projekt haben oder generell mehr über die Vorteile und Möglichkeiten von Fassadenbegrünungen erfahren wollen – wir nehmen uns Zeit für Sie.

Planung, Angebot und Montage

Bei der Planung Ihrer Vertikalbegrünung können Sie sich auf uns verlassen. Wir holen Ihre Bedürfnisse ab, zeigen technische Möglichkeiten auf und führen bei Bedarf auch eine fachgerechte Montage aus.

Gesamtkonzepte aus einer Hand

Zusammen mit Ihrem Gartenbauer oder einem Fachpartner aus unserem Netzwerk entwickeln wir massgeschneiderte Konzepte für Ihre Immobilien und organisieren die Umsetzung – damit Sie sich auf Ihr Tagesgeschäft fokussieren können.

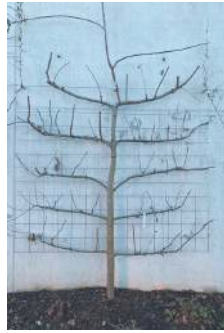
Gemeinsam zum Ziel

Immer wieder realisieren wir Projekte mit und für andere Arbeitsgattungen wie Metall-, Fassaden- oder Gartenbauer.

KletterMax Schulungen

Wir teilen unser Fachwissen gerne mit Gleichgesinnten und führen deshalb regelmässig Schulungen für Fachleute aus Planung und Ausführung durch. Kontaktieren Sie uns für nähere Informationen dazu.





*Unser **heutiges**
Handeln bestimmt,
wie die Welt von
morgen aussieht*



2026

Neofas AG
Ringstrasse 24
8317 Tagelswangen
+41 52 354 51 00
info@neofas.ch
www.klettermax.ch

